



Descripción Técnica

Características Principales

El Respirador **Advantage 1000** de MSA, es un respirador purificador de aire de cara completa de bajo mantenimiento. El respirador está fabricado en caucho Hycar, súper suave, que brinda una excelente comodidad y resistencia a la permeabilidad. Cuenta además, con una lente panorámica flexible, fabricada, en uretano flexible íntegramente unida a la máscara.

Su peso liviano brinda confort al usuario, en caso de ser necesario utilizado durante todo el día. Utiliza cartuchos filtrantes de la familia Advantage®

Materiales y Componentes

- * Pieza Facial fabricada en HyCar™
- * Visor Panorámico Flexible de Uretano
- * Correas elásticas textiles
- * Hebillas de suspensión plásticas
- * Yugo de Plástico
- * Válvula de Exhalación de látex
- * Diafragma Parlante Metálico

Aplicaciones

- * Agricultura
- * Ind. Química
- * Construcción
- * Minería
- * Industria farmacéutica
(partículas que no contengan principios activos)
- * Gas y Petróleo
- * Electricidad
- * Papel y Pulpa
- * Nuclear

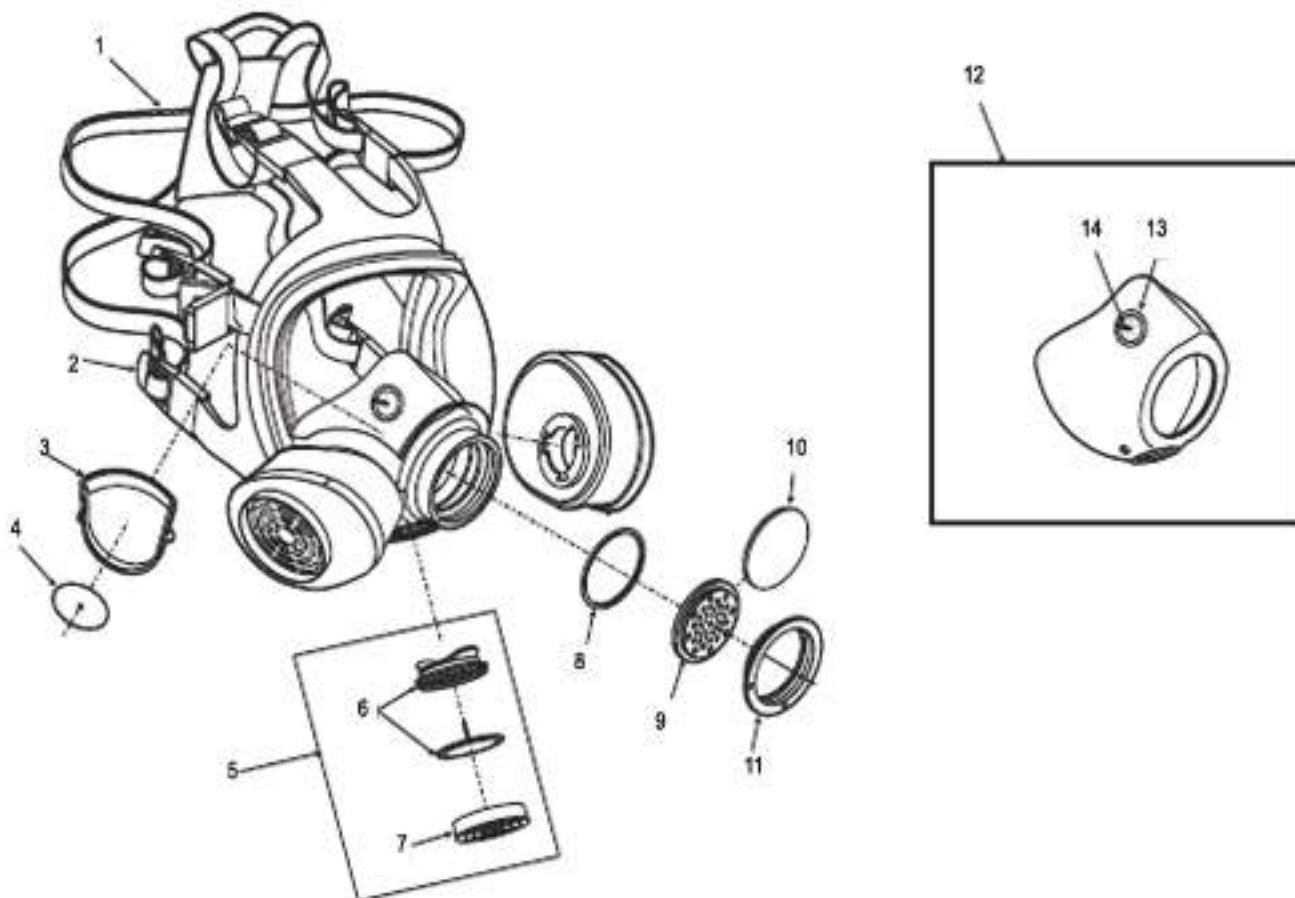
Especificaciones Técnicas

- * Bandas elásticas de larga vida y trabajo pesado.
- * Copa nasal estándar que reduce el empañamiento en condiciones de baja temperatura y alta humedad.
- * Visor panorámico flexible, integrado al respirador.
- * Peso neto : 390.4 grs, 40% menor al de los respiradores de cara completa convencionales.
- * Diafragma parlante diseñado para brindar una clara comunicación en distancias cortas.
- * Sello facial con borde hacia adentro que, brinda un excelente ajuste para la mayoría de los contornos faciales.
- * Opcionalmente, se puede adquirir como accesorio, el sistema electrónico de comunicación.
- * Disponible en 3 tallas.





Diagrama de partes de repuesto del Respirador Advantage 1000



Lista de partes de repuesto del Respirador Advantage 1000

Item No.	No. de parte	Descripción
1	805114	Arnés del respirador Advantage 1000
2	805258	Hebillas (se requieren 6)
3	805118	Deflector (se requieren 2)
4	801700	Válvula de Inhalación
5	462185	Ensamble completo de la válvula de exhalación
	461959	Ensamble del cuerpo de la válvula
6	461958	Cuerpo de la válvula de exhalación
	78703	Hoja de la válvula de exhalación
7	82382	Tapa de la válvula de exhalación
8	805110	Empaque de plástico
9	806461	Diafragma parlante
10	805117	Tapa del diafragma parlante
11	805111	Anillo "O" del diafragma parlante
	805127	Copa nasal, chica
12	805125	Copa nasal, mediana
	805129	Copa nasal, grande
13	491124	Asiento de la válvula (se requieren 2)
14	491125	Válvula de disco (se requieren 2)

Elaborado por:
Ing. Irma L. Almeida Carbajal
Fecha: Febrero, 2007 Rev. 2



Respirador Advantage 1000

Descripción	No. de parte
Respirador Advantage 1000, chico	805414
Respirador Advantage 1000, mediano	805408
Respirador Advantage 1000, grande	805420

Accesorios:

Descripción	No. de parte
Sistema de comunicación electrónico	10026265
Cubierta protectora, para evitar rayones del lente Advantage (paquete de 25 pzs.)	813832

Normatividad y Aprobaciones

Cumple con:

NIOSH, 42CFR parte 84



OSHA, 29 CFR parte 1910.134

