

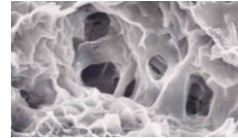
**BOOM HEAVY DUTY** son mangas de polipropileno rellenas de fibras de orgánicas de origen animal y vegetal desnaturalizadas, estabilizadas e inertizadas, diseñadas para ser utilizadas en derrames de hidrocarburos sobre agua y con accesorios que permiten su unión con otras mangas para lograr barreras flotantes de contención.



Pueden emplearse en el mar, sobre cursos de ríos y en general sobre espejos de agua.

La absorción de hidrocarburo (dependiendo del producto) puede alcanzar a rangos superiores a 11 veces el volumen de fibra contenida.

El producto absorbido es encapsulado gracias a la particular estructura de la fibra.



Los **BOOM HEAVY DUTY** son apropiados para grandes derrames en aguas abiertas y permanecen a flote aún cuando se encuentre saturada por el hidrocarburo permitiendo estabilizar el área del derrame hasta el control total del mismo.

Cerca de sus extremos poseen unos enganches de gran resistencia que permiten unir las unas a otras de forma formando grandes barreras flotantes de contención de hidrocarburos. Este sistema facilita la recolección de las mangas.

#### **Propiedades Físicas y Químicas de la Fibra Absorbente**

Apariencia física: Fibra de color azul verdoso.

Gravedad Específica: 0,8/ 0,9.

Humedad: 5.5%.

Residuo por Ignición: 4 % cenizas.

Materias inertes: 0,5 %.

PH: 7 (Neutro)

Punto de Inflamación: 280 – 290 °C

#### **Limitaciones**

No es recomendable su empleo con oxidantes fuertes. Se recomienda una prueba de compatibilidad antes de utilizar el absorbente con el líquido en cuestión. Si se va a utilizar a temperaturas superiores a 100°C, es esencial realizar dicha prueba antes de proceder a la absorción.

En presencia de ácidos o álcalis fuertes, si bien mantiene su capacidad de absorción, debe retirarse rápidamente ya que puede ser agredido químicamente (como la mayor parte de las sustancias orgánicas).

#### **Presentación**

Mangas cilíndricas de 200 mm de diámetro y 3000 mm de longitud con un peso aproximado de de 5,8 kg.

#### **Almacenaje**

Es recomendable almacenar en sitios frescos y secos, mantener los envases cerrados y colocar preferentemente sobre tarimas.

#### **Disposición final**

Una vez contaminado, el **FLOATING BOOM** puede ser enviado a disposición final por medio de incineración o a rellenos en función a la legislación vigente en cada sitio. Permite en la mayoría de los casos la recuperación de una fracción significativa del producto absorbido.

#### **Servicio de Atención al Cliente**

[www.crunchoil.com](http://www.crunchoil.com)